

# 第 186 回 あしぎん景況調査

(2019 年 11 月実施)

株式会社 あしぎん総合研究所

# 第186回 あしぎん景況調査

「景況感是非製造業で増税前に一時的に改善するも、

全体的な悪化傾向からの底入れは年度内には見通せず」

## 1. 調査結果のポイント

### 【製造業】

#### (1) 2019/7-9 月期実績・2019/10-12 月期見込み

・2019/7-9、10-12 月期の景況感是非製造業は前回調査から下方修正され、景況感の悪化が進んだ。悪化は4 四半期連続で、米中貿易摩擦等を背景とした世界経済の減速懸念に対する、企業マインドの悪化が鮮明となっている（業況判断DI：7-9 月期▲17→▲21、10-12 月期▲17→▲22）。

・経営上の問題点としては、前回調査に続き「需要減退」が1位となった。2位は「技術力(熟練技術者、熟練従業員)の不足」、3位は「競争激化」と続く。

#### (2) 2020/1-3 月期見通し

・先行きの景況感是非製造業は改善を見込んでいるものの、内外経済の先行き不透明感是非製造業は依然強く、予断を許さぬ状況が続く見通し（業況判断DI：1-3 月期▲18）。

### 【非製造業】

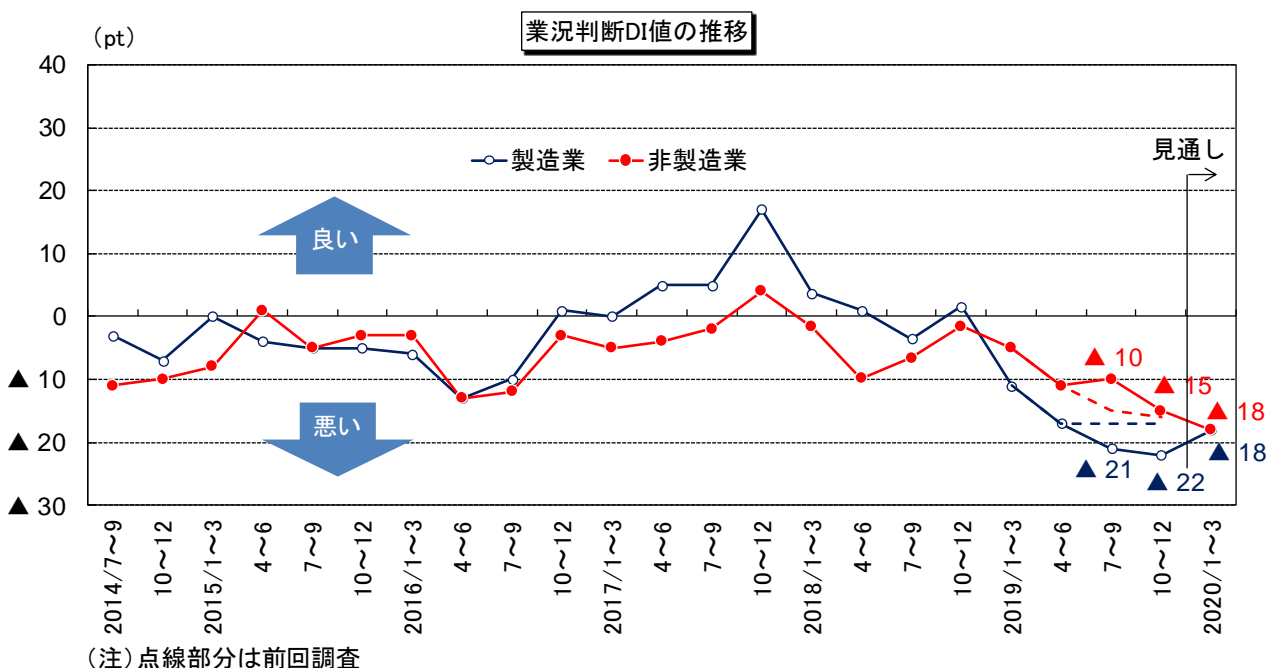
#### (1) 2019/7-9 月期実績・2019/10-12 月期見込み

・2019/7-9 月期の景況感是非製造業は前回調査から上方修正された。消費増税前の駆け込み需要等により景況感が改善したと考えられる。一方で、増税後の反動減（消費者マインド悪化）に対する懸念から10-12 月期については再び景況感の悪化が進む見込み（業況判断DI：7-9 月期▲15→▲10、10-12 月期▲16→▲15）。

・経営上の問題点の1位は「従業員不足」となり、次いで「競争激化」、「需要減退」と続く。

#### (2) 2020/1-3 月期見通し

・先行きについては景況感是非製造業に改善の兆しは見られず、悪化が続く見通し（業況判断DI：1-3 月期▲18）。



#### DI (Diffusion Index)の略) について

(説明) DIとは、有効回答企業数の合計を100%として「増加(好転)」とする企業の割合から「減少(悪化)」とする企業の割合を差し引いた数値である。たとえば業況に関するDI値がプラスのときは業況は好転、したがって景気は上昇・拡大局面、マイナスのときは下降・縮小局面と、景気 directional 性を判断する指標として利用されていることから「景気動向指数」といわれる。本調査では、DIの「値」がプラスのときは符号なし、マイナスのときは▲で符号を表示する。

## 2. 業界天気図

業況判断DI値の天気図について、今期(2019/10~12 月期見込み)は、前期(2019/7~9 月期実績)と比べて「繊維品」、「窯業・土石」などの4業種で好転した。来期(2020/1~3 月期見通し)は、今期と比べて「紙・パルプ」、「鉄鋼・非鉄」などの4業種で好転する見通し。

### 業界天気図

業種	実績	見込み	見通し	実績	変化方向	見込み	変化方向	見通し
	2019/7~9	2019/10~12	2020/1~3					
<b>製造業</b>	▲ 21	▲ 22	▲ 18		→		→	
飲・食料品	0	▲ 3	▲ 3		→		→	
繊維品	▲ 44	▲ 33	▲ 28		↗		→	
木材・木製品	▲ 58	▲ 58	▲ 64		→		→	
紙・パルプ	▲ 42	▲ 42	▲ 25		→		↗	
化学品	▲ 11	▲ 11	▲ 38		→		↘	
プラスチック	▲ 21	▲ 14	▲ 18		→		→	
窯業・土石	▲ 14	▲ 5	0		↗		→	
鉄鋼・非鉄	▲ 33	▲ 13	▲ 4		↗		↗	
金属製品	▲ 14	▲ 17	▲ 11		→		→	
一般機械	▲ 21	▲ 26	▲ 29		↘		→	
電気機械	▲ 40	▲ 45	▲ 26		↘		↗	
輸送用機械	▲ 23	▲ 31	▲ 20		↘		↗	
精密機械	▲ 4	▲ 4	0		→		→	
その他	▲ 3	▲ 21	▲ 21		↘		→	

業種	実績	見込み	見通し	実績	変化方向	見込み	変化方向	見通し
	2019/7~9	2019/10~12	2020/1~3					
<b>非製造業</b>	▲ 10	▲ 15	▲ 18		↘		→	
建設	▲ 6	▲ 1	▲ 7		→		→	
卸売	▲ 14	▲ 20	▲ 20		→		→	
小売	▲ 5	▲ 30	▲ 26		↘		→	
運輸	▲ 16	▲ 3	▲ 13		↗		↘	
サービス	▲ 11	▲ 18	▲ 22		→		→	

\* 天気図の説明  
(数字は業況判断DI値)

快晴	晴れ	薄日	曇り	小雨	雨	大雨
41以上	26~40	11~25	10~▲10	▲11~▲25	▲26~▲40	▲41以下

### 3. 調査要綱

- この調査は足利銀行の営業地域(栃木県、群馬県、茨城県、埼玉県の4県)の景況感を把握するため、定期的にアンケートを実施しているものである。
- 調査実施時期は2019年10月中旬～11月上旬、調査対象期間は2019年7～9月期実績、2019年10～12月期実績見込み、2020年1～3月期見通しである。
- 調査対象企業数1,678社に対し、有効回答企業数868社、有効回答率は51.7%であった。回答企業の業種別、所在地・規模別構成は以下のとおりである。

(1) 業種別構成 (単位：社、%)

	企 業 数	
		うち 中小企業
合 計	868 (100.0)	653 (100.0)
製 造 業	365 (42.1)	309 (47.3)
飲・食料品	40 (4.6)	29 (4.4)
織 維 品	18 (2.1)	18 (2.8)
木材・木製品	12 (1.4)	12 (1.8)
紙・パルプ	12 (1.4)	8 (1.2)
化 学 品	9 (1.0)	8 (1.2)
プラスチック	28 (3.2)	24 (3.7)
窯業・土石	21 (2.4)	19 (2.9)
鉄鋼・非鉄	24 (2.8)	18 (2.8)
金 属 製 品	36 (4.1)	32 (4.9)
一 般 機 械	39 (4.5)	34 (5.2)
電 気 機 械	38 (4.4)	33 (5.1)
輸送用機械	35 (4.0)	29 (4.4)
精 密 機 械	24 (2.8)	18 (2.8)
そ の 他	29 (3.3)	27 (4.1)
非 製 造 業	503 (57.9)	344 (52.7)
建 設	102 (11.8)	97 (14.9)
卸 売	97 (11.2)	75 (11.5)
小 売	88 (10.1)	19 (2.9)
運 輸	73 (8.4)	61 (9.3)
サ ー ビ ス	143 (16.5)	92 (14.1)

( )内は構成比

(2) 所在地・規模別構成 (単位：社、%)

	合 計	うち 中小企業	栃木県内		栃木県外	
			うち 中小企業	うち 中小企業	うち 中小企業	うち 中小企業
合 計	868 (100.0)	653 (75.2)	491 (56.6)	364 (41.9)	377 (43.4)	289 (33.3)
製 造 業	365 (100.0)	309 (84.7)	202 (55.3)	166 (45.5)	163 (44.7)	143 (39.2)
非製造業	503 (100.0)	344 (68.4)	289 (57.5)	198 (39.4)	214 (42.5)	146 (29.0)

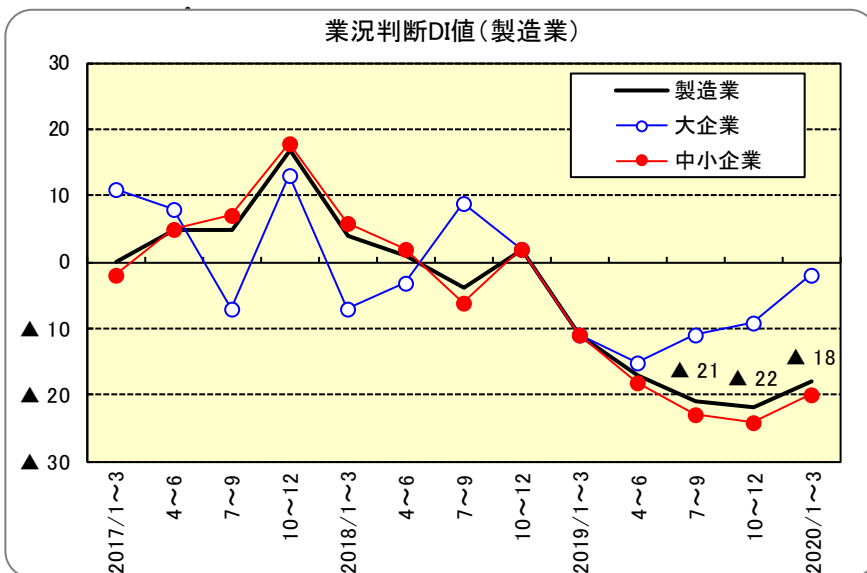
( )内は構成比

- (注1) 企業規模は従業員数による。  
製造、建設、運輸の3業種は300人以上、  
卸売、サービスの2業種は100人以上、  
小売は50人以上を大企業とし、それ未満  
を中小企業とした。
- (注2) 表中および文中の「卸売業」、「小売業」、  
「サービス業」に含まれる業種は次の通り。
- ・卸売業 ----- 繊維・衣服等、飲・食料品、建築  
材料・鉱物・金属材料等、機械器  
具、その他卸売業
  - ・小売業 ----- 百貨店、総合スーパー、織物・衣  
服・身の回り品、飲・食料品、自  
動車・自転車、家具・じゅう器・  
機械器具、その他小売業
  - ・サービス業 ----- 情報通信、不動産、飲食店、宿泊、  
専門サービス、洗濯・理容、その  
他の生活関連サービス業、娯楽、  
廃棄物処理、自動車整備、機械等  
修理、物品賃貸、広告、その他の  
事業サービス、その他のサービス  
業

# 1. 業況判断DI値

## (1) 製造業

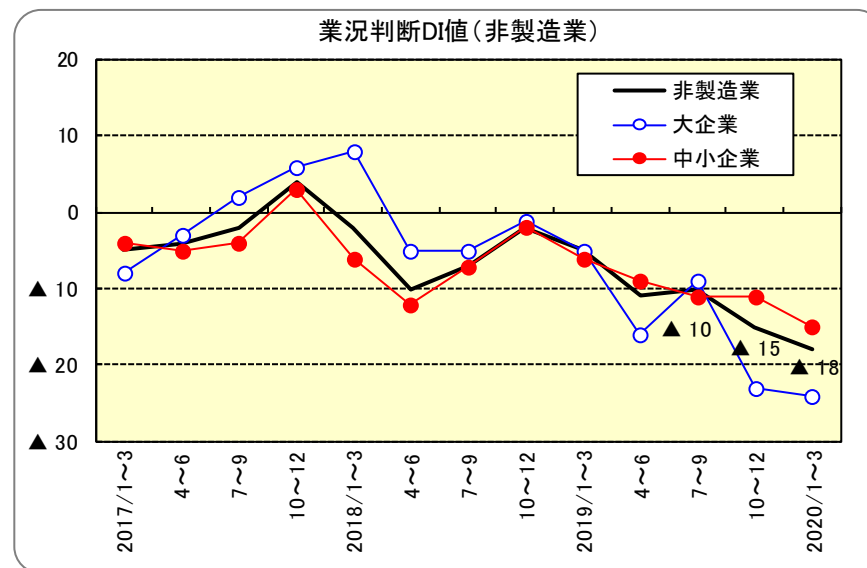
- ・ 今期は▲22と前期比1ポイント低下した。来期は▲18と今期比4ポイント上昇する見通し。
- ・ 規模別にみると、大企業(今期▲9→来期▲2)、中小企業(今期▲24→来期▲20)と来期は大企業、中小企業ともに今期を上回る見通し。
- ・ 業種別にみると、今期はすべての業種でマイナス水準となる見込み。来期もすべての業種で拮抗水準以下となる見通し。



業況判断DI値		
業種別順位(今期)		
業種	今期	来期
	2019/10~12	2020/1~3
飲・食料品	▲3	▲3
精密機械	▲4	0
窯業・土石	▲5	0
化学品	▲11	▲38
鉄鋼・非鉄	▲13	▲4
プラスチック	▲14	▲18
金属製品	▲17	▲11
その他	▲21	▲21
一般機械	▲26	▲29
輸送用機械	▲31	▲20
繊維品	▲33	▲28
紙・パルプ	▲42	▲25
電気機械	▲45	▲26
木材・木製品	▲58	▲64

## (2) 非製造業

- ・ 今期は▲15と前期比5ポイント低下した。来期は▲18と今期比3ポイント低下する見通し。
- ・ 規模別にみると、大企業(今期▲23→来期▲24)、中小企業(今期▲11→来期▲15)と、来期は大企業、中小企業ともに今期を下回る見通し。
- ・ 業種別にみると、今期、来期ともにすべての業種でマイナス圏となる見通し。

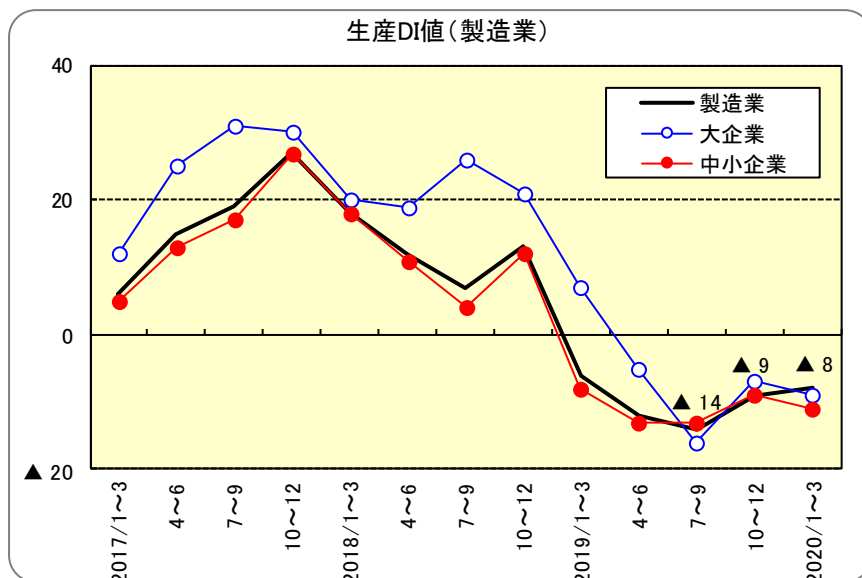


業況判断DI値		
業種別順位(今期)		
業種	今期	来期
	2019/10~12	2020/1~3
建設業	▲1	▲7
運輸業	▲3	▲13
サービス	▲18	▲22
卸売業	▲20	▲20
小売業	▲30	▲26

## 2. 生産・売上DI値

### (1) 製造業

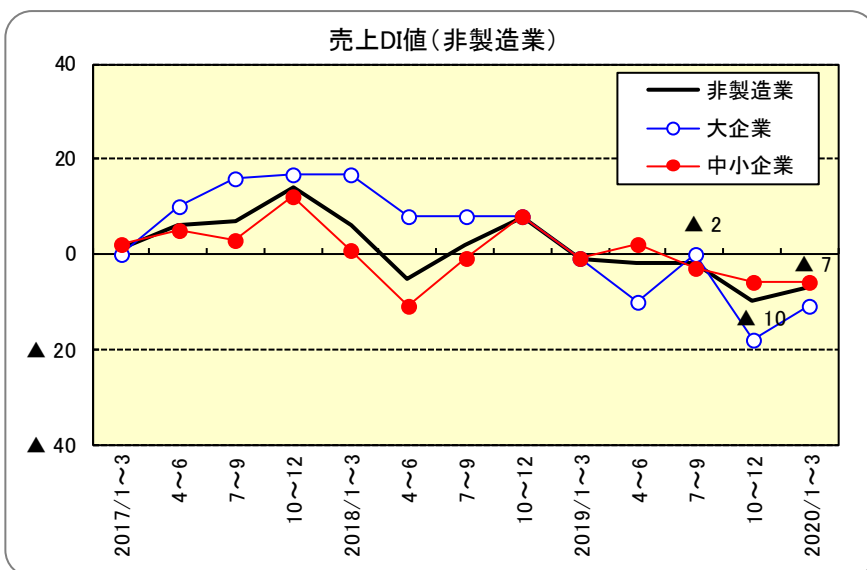
- ・ 今期は▲9と前期比5ポイント上昇した。来期は▲8と今期比1ポイント上昇する見通し。
- ・ 規模別にみると、大企業(今期▲7→来期9)、中小企業(今期▲9→来期▲11)と、来期は大企業で今期を上回る見通し。
- ・ 業種別にみると、今期は「飲・食料品」、「窯業・土石」が好調の見込み。来期は「鉄鋼・非鉄」、「精密機械」などでプラス圏に改善するも、10種でマイナス圏となる見通し。



生産DI値		
業種別順位(今期)		
業種	今期	来期
	2019/10~12	2020/1~3
飲・食料品	38	33
窯業・土石	10	0
鉄鋼・非鉄	0	4
精密機械	0	4
その他	▲10	▲10
繊維品	▲11	▲11
化学品	▲11	▲22
一般機械	▲13	▲18
プラスチック	▲14	▲4
輸送用機械	▲14	▲14
金属製品	▲22	▲22
紙・パルプ	▲25	▲33
電気機械	▲34	▲13
木材・木製品	▲36	▲55

### (2) 非製造業

- ・ 今期は▲10と前期比8ポイント低下した。来期は▲7と今期比3ポイント上昇する見通し。
- ・ 規模別にみると、大企業(今期▲18→来期▲11)、中小企業(今期▲6→来期▲6)と、来期は大企業で今期を上回る見通し。
- ・ 業種別にみると、今期は「建設業」、「運輸業」でプラス圏となる見込み。来期は「建設業」、「運輸業」でプラス圏を維持するが、その他3業種はマイナス圏での推移が続く見通し。

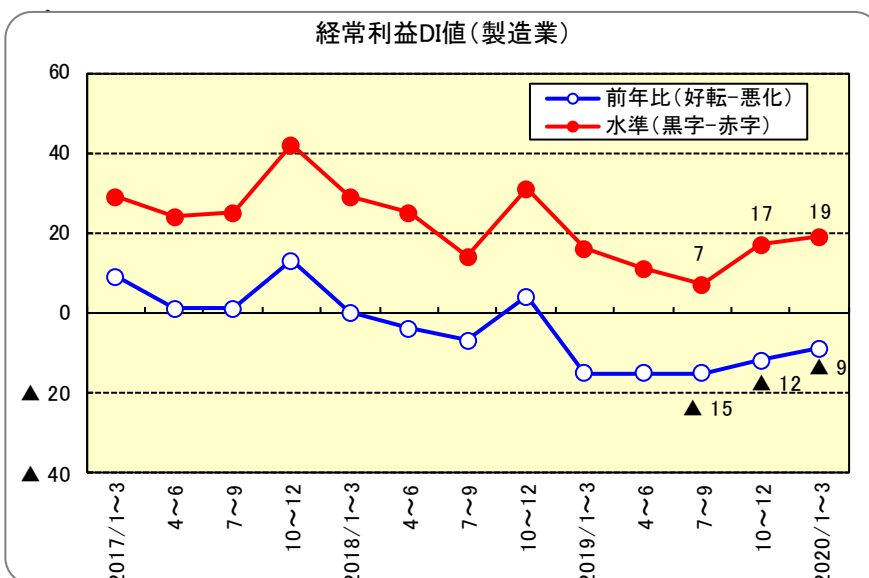


売上DI値		
業種別順位(今期)		
業種	今期	来期
	2019/10~12	2020/1~3
建設業	8	5
運輸業	6	1
サービス	▲11	▲13
卸売業	▲20	▲3
小売業	▲32	▲24

### 3. 経常利益DI値

#### (1) 製造業

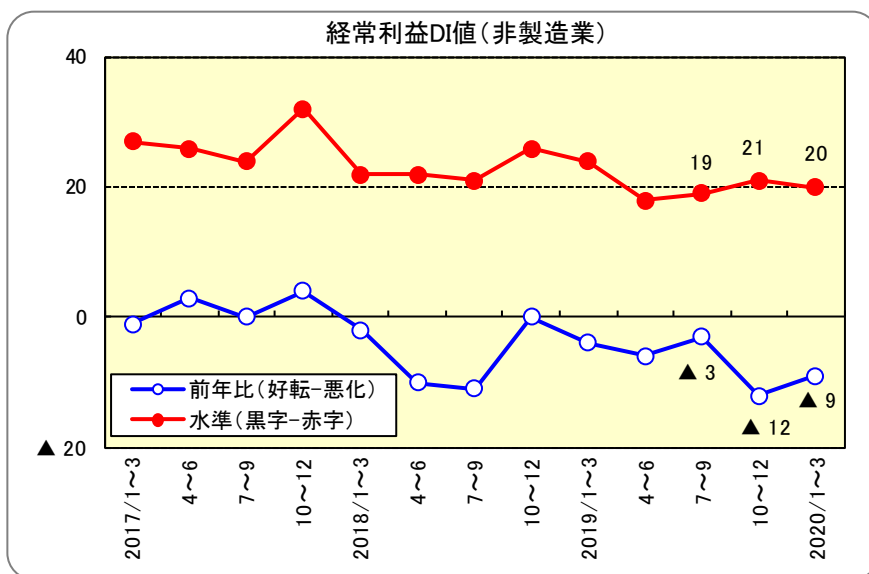
- 前年比増減DI値をみると、今期は▲12と前期比3ポイント上昇した。来期は▲9と今期を3ポイント上回る見通し。規模別にみると、大企業(今期▲4→来期9)、中小企業(今期▲14→来期▲13)と、来期は大企業、中小企業ともに今期を上回る見通し。
- 利益水準DI値(黒字企業割合-赤字企業割合)をみると、今期は17と前期比10ポイント上昇した。来期は19と今期を2ポイント上回る見通し。規模別にみると、大企業(今期16→来期29)、中小企業(今期17→来期17)と、来期は大企業で今期を上回る見通し。



経常利益前年比増減DI値 業種別順位(今期)		
業種	今期	来期
	2019/10~12	2020/1~3
化学品	22	▲11
飲・食料品	18	28
輸送用機械	6	0
精密機械	▲4	▲8
紙・パルプ	▲8	▲8
窯業・土石	▲10	▲10
鉄鋼・非鉄	▲13	9
繊維品	▲17	▲22
その他	▲18	▲7
金属製品	▲22	▲17
一般機械	▲23	▲24
木材・木製品	▲25	▲55
プラスチック	▲29	▲11
電気機械	▲32	▲26

#### (2) 非製造業

- 前年比増減DI値をみると、今期は▲12と前期比9ポイント低下した。来期は▲9と今期を3ポイント上回る見通し。規模別にみると、大企業(今期▲19→来期▲10)、中小企業(今期▲8→来期▲9)と、来期は大企業で今期を上回る見通し。
- 利益水準DI値をみると、今期は21と前期比2ポイント上昇した。来期は20と今期比1ポイント低下する見通し。規模別にみると、大企業(今期21→来期25)、中小企業(今期20→来期17)と、来期は大企業で今期を上回る見通し。

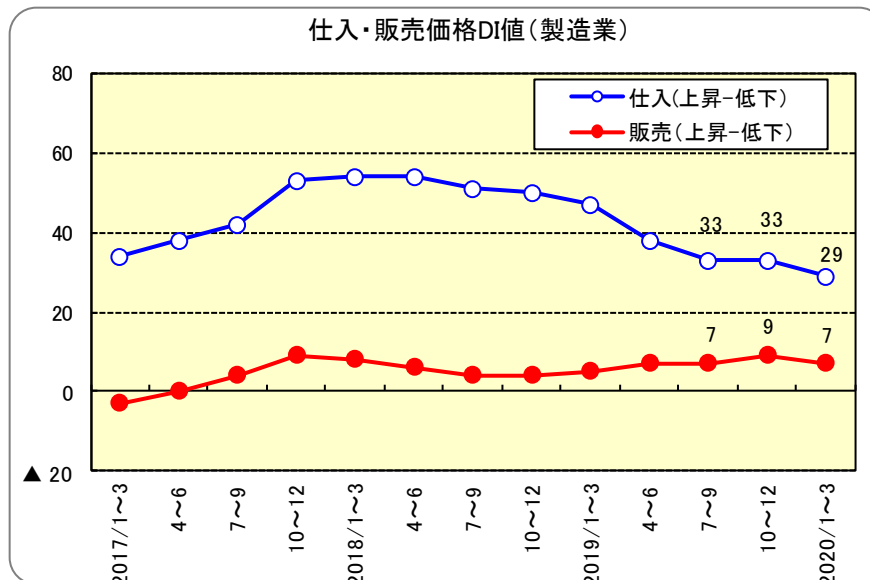


経常利益前年比増減DI値 業種別順位(今期)		
業種	今期	来期
	2019/10~12	2020/1~3
運輸業	3	0
卸売業	▲6	▲5
サービス	▲9	▲12
建設業	▲10	▲6
小売業	▲36	▲21

## 4. 仕入・販売価格DI値

### (1) 製造業

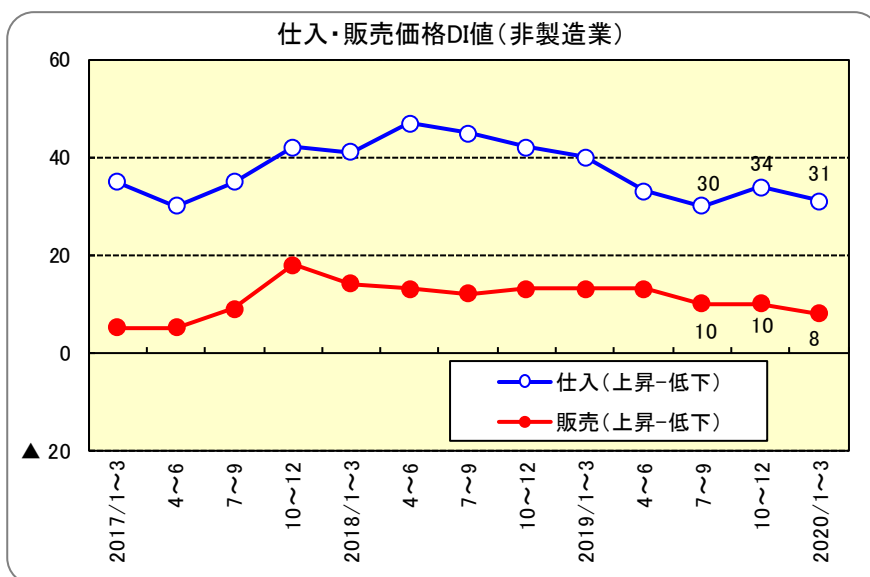
- 仕入価格DI値をみると、今期は33と前期と同水準となった。来期は29と今期比4ポイント低下する見通し。規模別にみると、大企業(今期35→来期31)、中小企業(今期33→来期29)と、来期は大企業、中小企業ともに今期を下回る見通し。
- 販売価格DI値をみると、今期は9と前期比2ポイント上昇した。来期は7と今期を2ポイント下回る見通し。規模別にみると、大企業(今期20→来期20)、中小企業(今期7→来期5)と、来期は中小企業で今期を下回る見通し。



仕入価格(前年比)DI値		
業種別順位(今期)		
業種	今期	来期
	2019/10~12	2020/1~3
窯業・土石	62	67
飲・食料品	53	53
紙・パルプ	50	50
その他	48	31
金属製品	42	31
一般機械	41	37
繊維品	39	33
輸送用機械	31	29
プラスチック	25	22
精密機械	21	21
電気機械	19	14
木材・木製品	8	0
化学品	0	11
鉄鋼・非鉄	▲17	▲17

### (2) 非製造業

- 仕入価格DI値をみると、今期は34と前期比4ポイント上昇した。来期は31と今期を3ポイント下回る見通し。規模別にみると、大企業(今期25→来期25)、中小企業(今期38→来期33)と、来期は中小企業で今期を下回る見通し。
- 販売価格DI値をみると、今期は10と前期と同水準となった。来期は8と今期を2ポイント下回る見通し。規模別にみると、大企業(今期8→来期12)、中小企業(今期11→来期6)と、来期は中小企業で今期を下回る見通し。



仕入価格(前年比)DI値		
業種別順位(今期)		
業種	今期	来期
	2019/10~12	2020/1~3
運輸業	46	40
建設業	42	39
卸売業	34	26
サービス	31	28
小売業	17	23

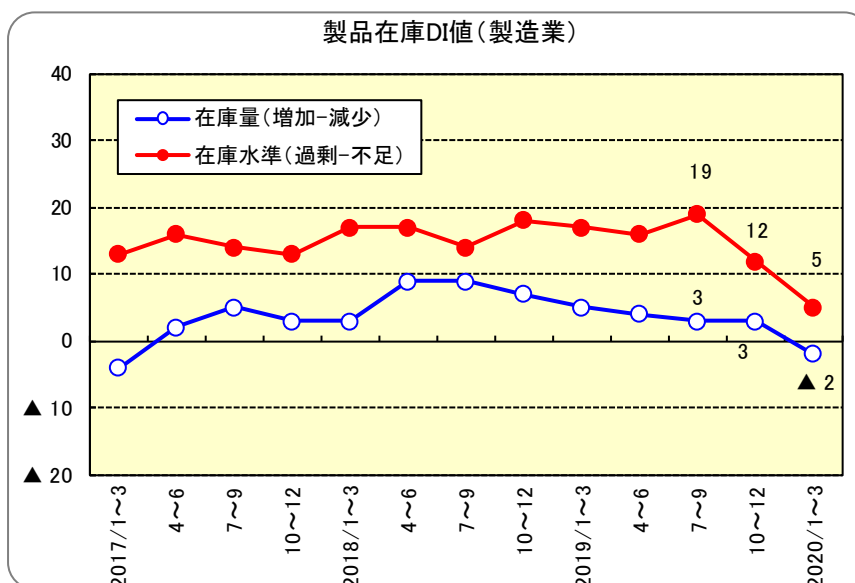
販売価格(前年比)DI値		
業種別順位(今期)		
業種	今期	来期
	2019/10~12	2020/1~3
運輸業	29	22
建設業	16	5
卸売業	10	12
サービス	8	6
小売業	▲8	▲1



## 5. 在庫量と在庫水準DI値

### (1) 製造業

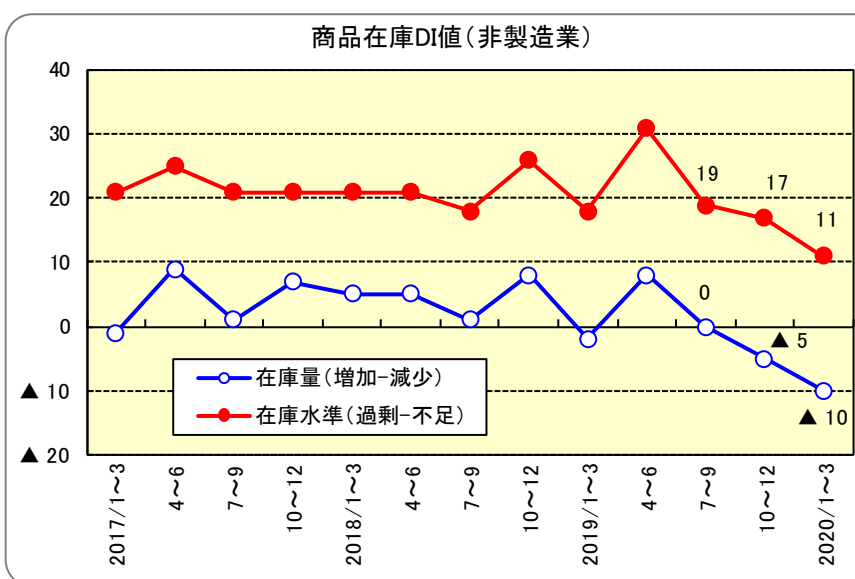
- 前年比増減DI値をみると、今期は3と前期と同水準となった。来期は▲2と今期を5ポイント下回る見通し。規模別にみると、大企業(今期9→来期0)、中小企業(今期1→来期▲2)と、来期は大企業、中小企業ともに今期を下回る見通し。
- 適正水準比DI値(在庫過剰-在庫不足企業割合)をみると、今期は12と前期比7ポイント低下した。来期は5と今期を7ポイント下回る見通し。規模別にみると、大企業(今期23→来期18)、中小企業(今期11→来期3)と、来期は大企業、中小企業ともに今期を下回る見通し。



業種	業種別順位(今期)	
	今期	来期
	2019/10~12	2020/1~3
繊維品	28	6
鉄鋼・非鉄	25	4
プラスチック	21	7
金属製品	17	17
木材・木製品	17	8
紙・パルプ	17	17
精密機械	17	13
その他	14	7
一般機械	13	3
輸送用機械	12	9
電気機械	5	▲3
飲・食料品	5	0
化学品	0	0
窯業・土石	▲14	▲10

### (2) 非製造業

- 前年比増減DI値をみると、今期は▲5と前期比5ポイント低下した。来期は▲10と今期を5ポイント下回る見通し。規模別にみると、大企業(今期▲5→来期▲7)、中小企業(今期▲4→来期▲14)と、来期は大企業、中小企業ともに今期を下回る見通し。
- 適正水準比DI値をみると、今期は17と前期比2ポイント低下した。来期は11と今期を6ポイント下回る見通し。規模別にみると、大企業(今期13→来期8)、中小企業(今期21→来期15)と、来期は大企業、中小企業ともに今期を下回る見通し。

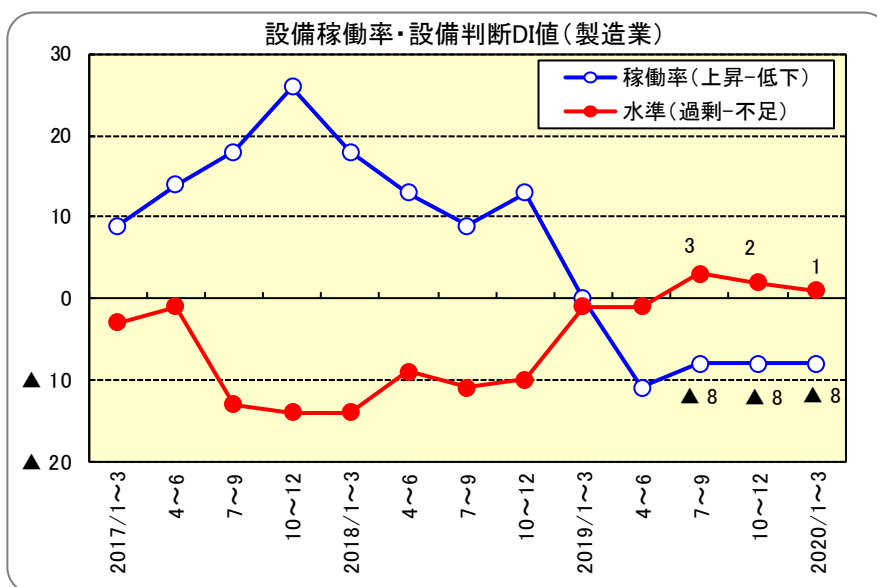


業種	業種別順位(今期)	
	今期	来期
	2019/10~12	2020/1~3
小売業	20	14
卸売業	15	9

## 6. 設備稼働率・設備判断DI値

### (1) 製造業

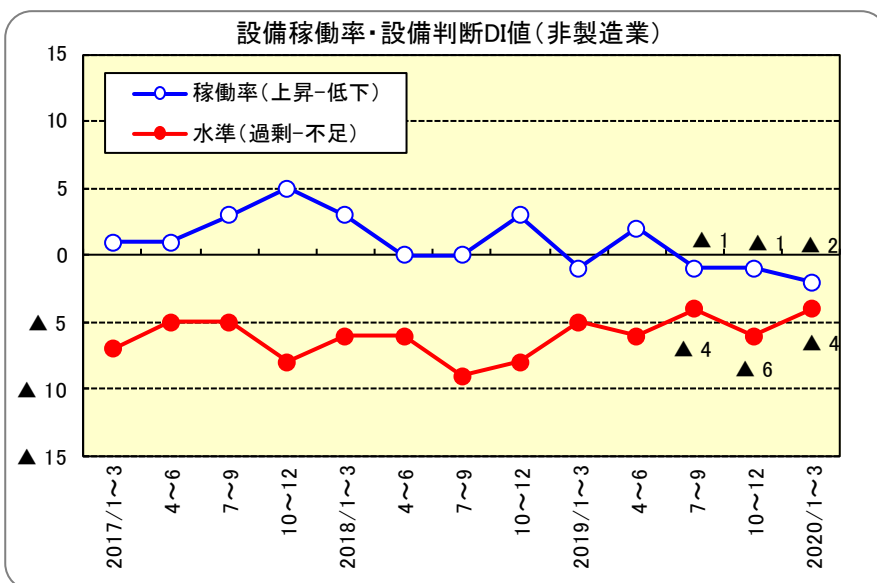
- 設備稼働率DI値をみると、今期は▲8と前期と同水準となった。来期は▲8と今期と同水準となる見通し。規模別にみると、大企業(今期▲11→来期▲4)、中小企業(今期▲8→来期▲9)と、来期は大企業で今期を上回る見通し。
- 設備判断(適正水準比)DI値(設備過剰-不足企業割合)をみると、今期は2と前期比1ポイント低下した。来期は1と今期を1ポイント下回る見通し。規模別にみると、大企業(今期13→来期5)、中小企業(今期0→来期1)と、来期は大企業で不足感が強まる見通し。



業種	今期	来期
	2019/10~12	2020/1~3
プラスチック	21	18
電気機械	21	16
木材・木製品	17	17
輸送用機械	15	15
金属製品	11	0
窯業・土石	10	19
化学品	0	0
精密機械	▲4	▲4
繊維品	▲6	▲6
一般機械	▲8	0
紙・パルプ	▲8	0
鉄鋼・非鉄	▲13	▲13
その他	▲14	▲10
飲・食料品	▲20	▲23

### (2) 非製造業

- 設備稼働率DI値をみると、今期は▲1と前期と同水準となった。来期は▲2と今期を1ポイント下回る見通し。規模別にみると、大企業(今期1→来期▲2)、中小企業(今期▲1→来期▲2)と、来期は大企業、中小企業ともに今期を下回る見通し。
- 設備判断(適正水準比)DI値をみると、今期は▲6で前期比2ポイント低下した。来期は▲4と今期を2ポイント上回る見通し。規模別にみると、大企業(今期▲8→来期▲4)、中小企業(今期▲5→来期▲4)と、来期は大企業、中小企業ともに不足感が弱まる見通し。

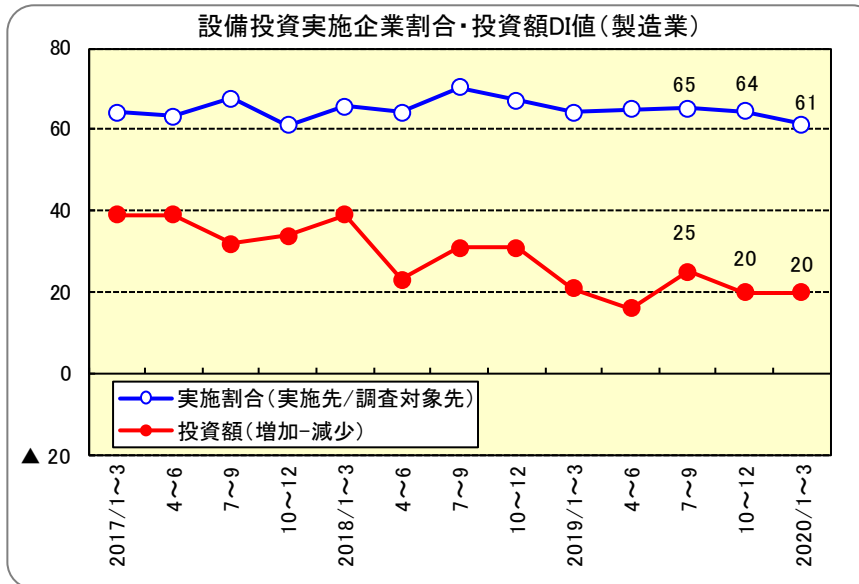


業種	今期	来期
	2019/10~12	2020/1~3
卸売業	▲2	1
小売業	▲2	▲5
運輸業	▲7	3
サービス	▲9	▲7
建設業	▲9	▲9

## 7. 設備投資DI値

### (1) 製造業

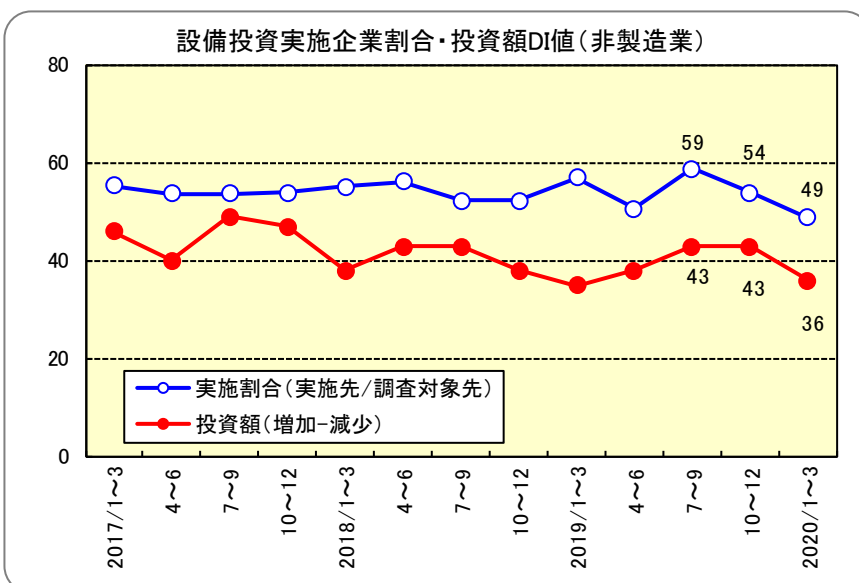
- 実施企業割合をみると、今期は64%と前期比1ポイント低下した。来期は61%と今期を3ポイント下回る見通し。規模別にみると、大企業(今期96%→来期93%)、中小企業(今期57%→来期54%)と、来期は大企業、中小企業ともに今期を下回る見通し。
- 投資額DI値をみると、今期は20で前期比5ポイント低下した。来期は20と今期と同水準となる見通し。規模別にみると、大企業(今期13→来期10)、中小企業(今期23→来期24)と、来期は大企業で今期を下回る見通し。



設備投資額(前年比)DI値		
業種別順位(今期)		
業種	今期	来期
	2019/10~12	2020/1~3
金属製品	37	26
木材・木製品	33	100
一般機械	33	0
輸送用機械	26	16
プラスチック	25	17
飲・食料品	24	30
窯業・土石	23	14
電気機械	23	9
紙・パルプ	20	33
その他	9	20
繊維品	0	50
化学品	0	0
鉄鋼・非鉄	0	8
精密機械	▲15	21

### (2) 非製造業

- 実施企業割合をみると、今期は54%と前期比5ポイント低下した。来期は49%と今期を5ポイント下回る見通し。規模別にみると、大企業(今期62%→来期60%)、中小企業(今期50%→来期43%)と大企業、中小企業ともに今期を下回る見通し。
- 投資額DI値をみると、今期は43と前期と同水準となった。来期は36と今期を7ポイント下回る見通し。規模別にみると、大企業(今期41→来期35)、中小企業(今期44→来期37)と、来期は大企業、中小企業ともに今期を下回る見通し。

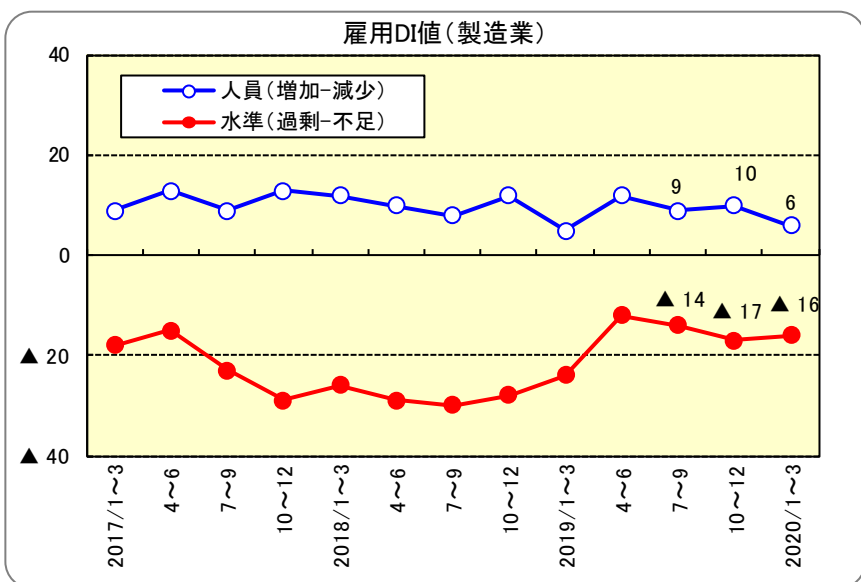


設備投資額(前年比)DI値		
業種別順位(今期)		
業種	今期	来期
	2019/10~12	2020/1~3
卸売業	67	63
建設業	65	28
サービス	55	45
小売業	22	30
運輸業	12	19

## 8. 雇用人員DI値

### (1) 製造業

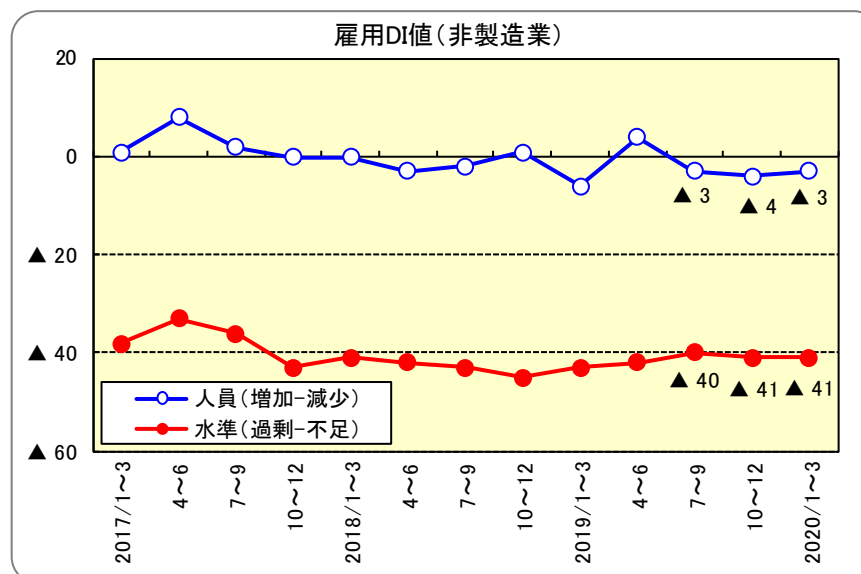
- 前年比増減DI値をみると、今期は10と前期比1ポイント上昇した。来期は6と今期を4ポイント下回る見通し。規模別にみると、大企業(今期28→来期24)、中小企業(今期7→来期3)と、来期は大企業、中小企業ともに今期を下回る見通し。
- 適正水準比DI値(雇用過剰-不足企業割合)をみると、今期は▲17と前期比3ポイント低下した。来期は▲16と今期を1ポイント上回る見通し。規模別にみると、大企業(今期▲24→来期▲18)、中小企業(今期▲15→来期▲16)と、来期も大企業、中小企業ともに人手不足感が続く見通し。



業種	業種別順位(今期)	
	今期 2019/10~12	来期 2020/1~3
金属製品	3	▲14
電気機械	3	3
繊維品	0	6
木材・木製品	0	0
輸送用機械	▲3	▲3
プラスチック	▲4	▲7
化学品	▲11	▲11
一般機械	▲18	▲21
その他	▲24	▲17
紙・パルプ	▲25	▲8
鉄鋼・非鉄	▲25	▲21
精密機械	▲29	▲29
飲・食料品	▲48	▲35
窯業・土石	▲48	▲52

### (2) 非製造業

- 前年比増減DI値をみると、今期は▲4で前期比1ポイント低下した。来期は▲3と今期を1ポイント上回る見通し。規模別にみると、大企業(今期▲7→来期▲6)、中小企業(今期▲2→来期▲2)と、来期は大企業で今期を上回る見通し。
- 適正水準比DI値をみると、今期は▲41と前期比1ポイント低下した。来期は▲41と今期と同水準となる見通し。規模別にみると、大企業(今期▲45→来期▲43)、中小企業(今期▲39→来期▲40)と、来期も大企業、中小企業ともに人手不足感が続く見通し。

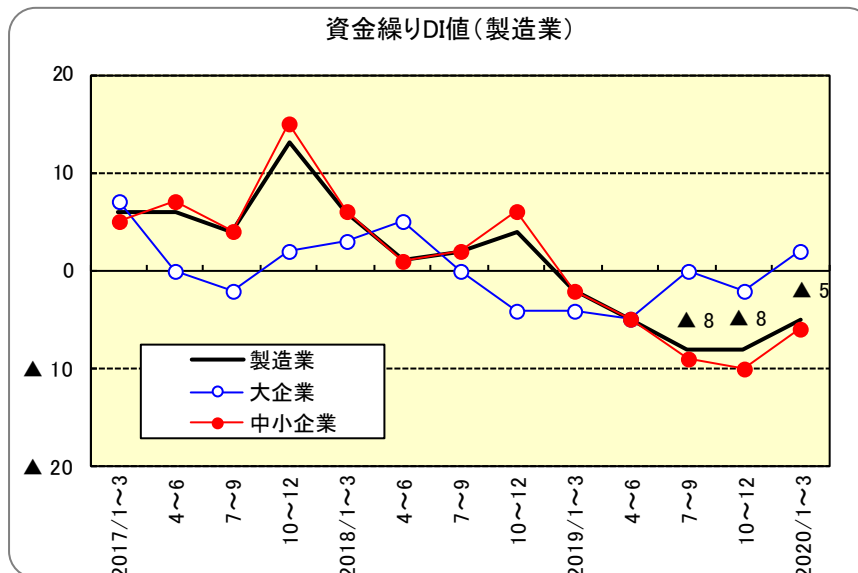


業種	業種別順位(今期)	
	今期 2019/10~12	来期 2020/1~3
卸売業	▲22	▲28
小売業	▲30	▲30
サービス	▲43	▲35
建設業	▲49	▲54
運輸業	▲65	▲63

## 9. 資金繰りDI値

### (1) 製造業

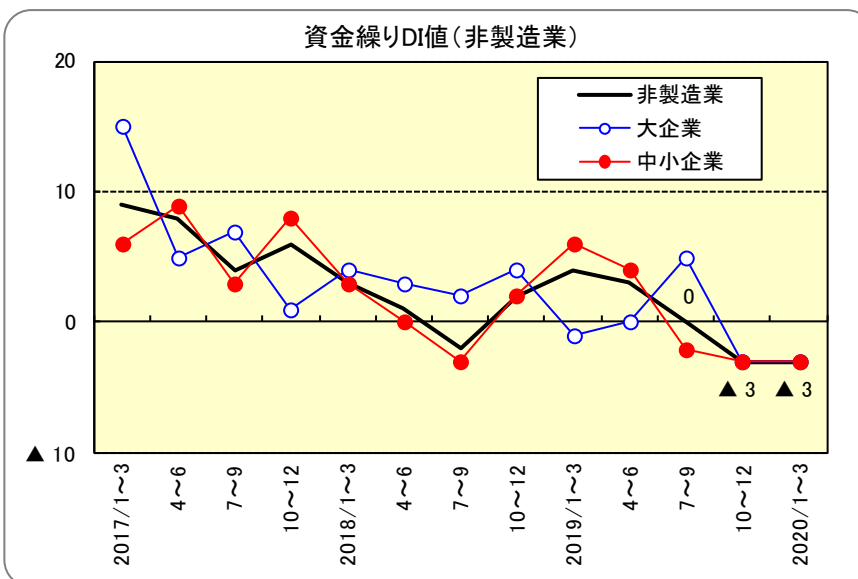
- ・ 資金繰りDI値(好転-悪化)をみると、今期は▲8と前期と同水準となった。来期は▲5と今期を3ポイント上回る見通し。
- ・ 規模別にみると、大企業(今期▲2→来期2)、中小企業(今期▲10→来期▲6)と、来期は大企業で資金繰りが改善する見通し。



業種	業種別順位(今期)	
	今期 2019/10~12	来期 2020/1~3
鉄鋼・非鉄	13	17
飲・食料品	3	15
化学品	0	0
金属製品	0	3
その他	▲7	▲21
プラスチック	▲7	▲4
紙・パルプ	▲8	0
窯業・土石	▲10	▲5
繊維品	▲11	▲6
輸送用機械	▲12	0
一般機械	▲13	▲18
精密機械	▲17	▲4
電気機械	▲19	▲16
木材・木製品	▲42	▲36

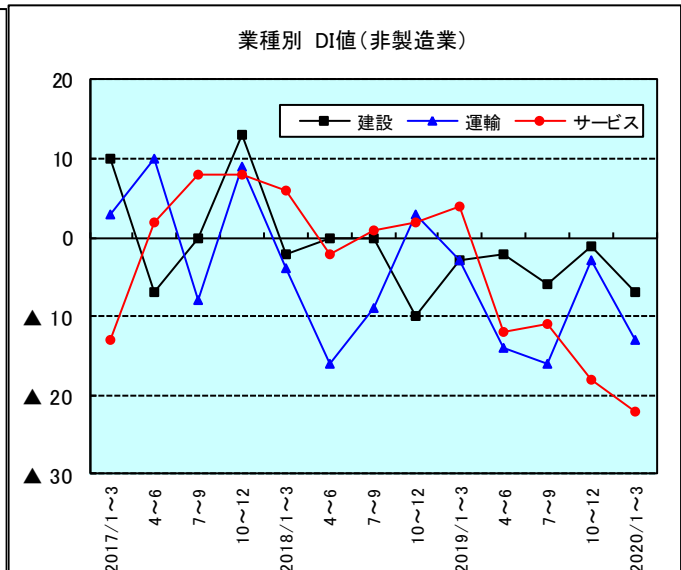
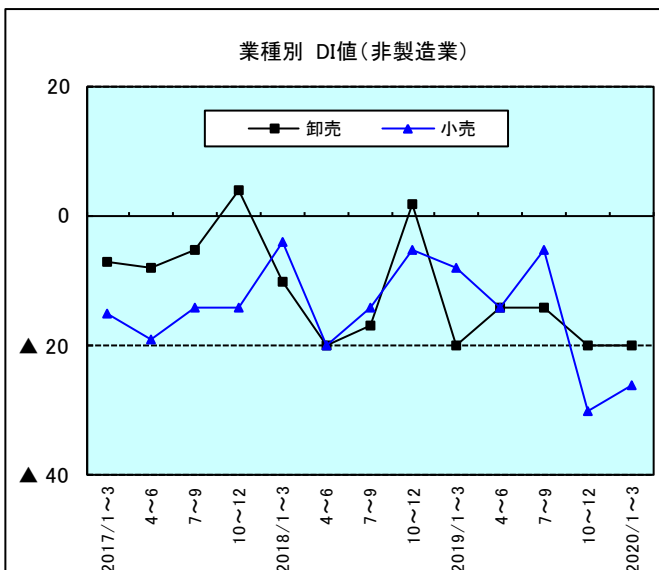
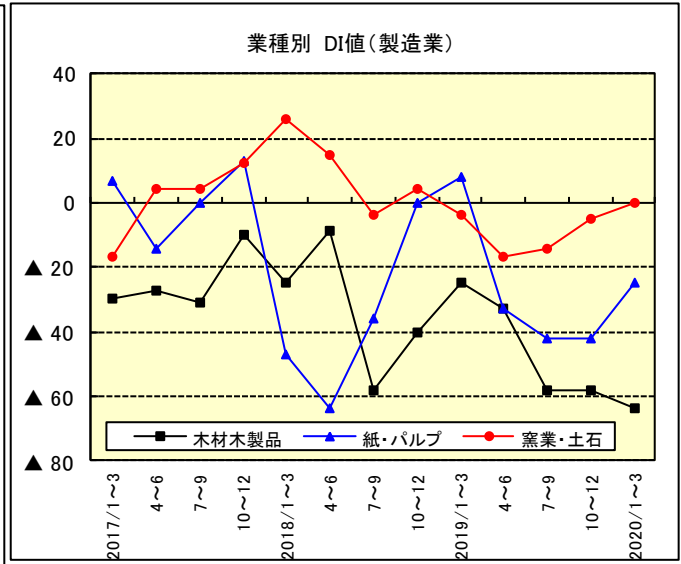
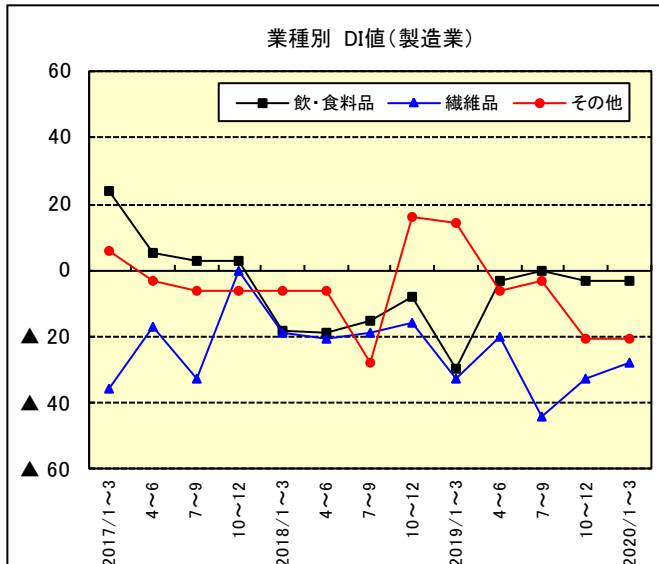
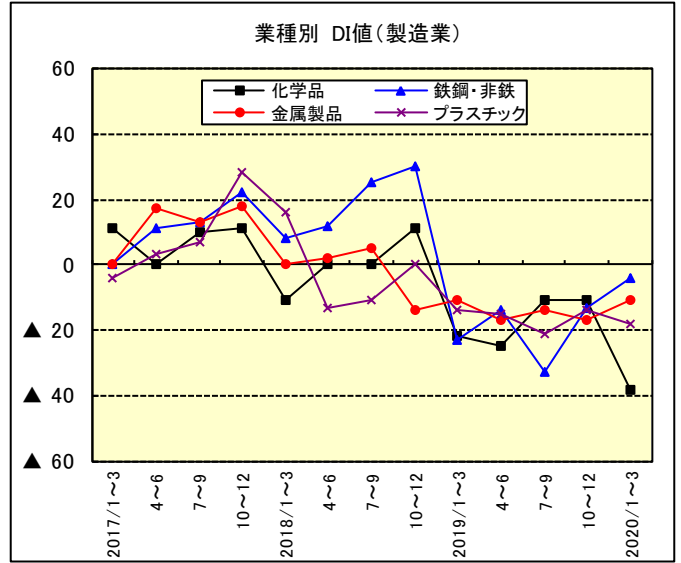
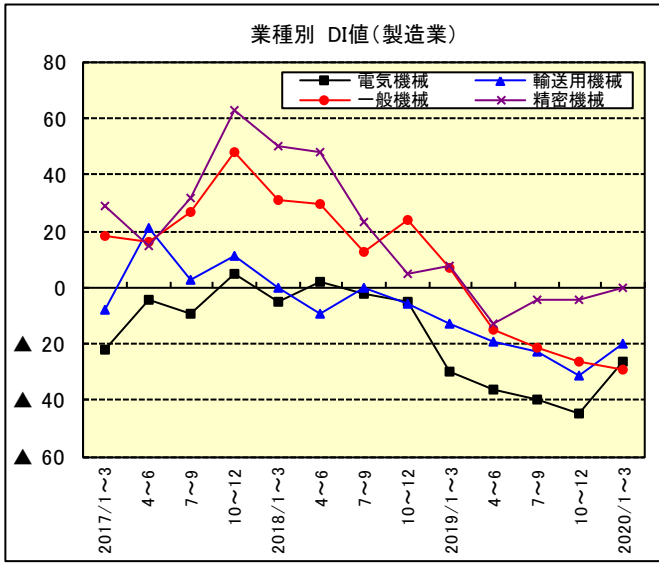
### (2) 非製造業

- ・ 資金繰りDI値をみると、今期は▲3と前期比3ポイント低下した。来期は▲3と今期と同水準となる見通し。
- ・ 規模別にみると、大企業(今期▲3→来期▲3)、中小企業(今期▲3→来期▲3)と、来期は大企業、中小企業ともに資金繰りの悪化が続く見通し。



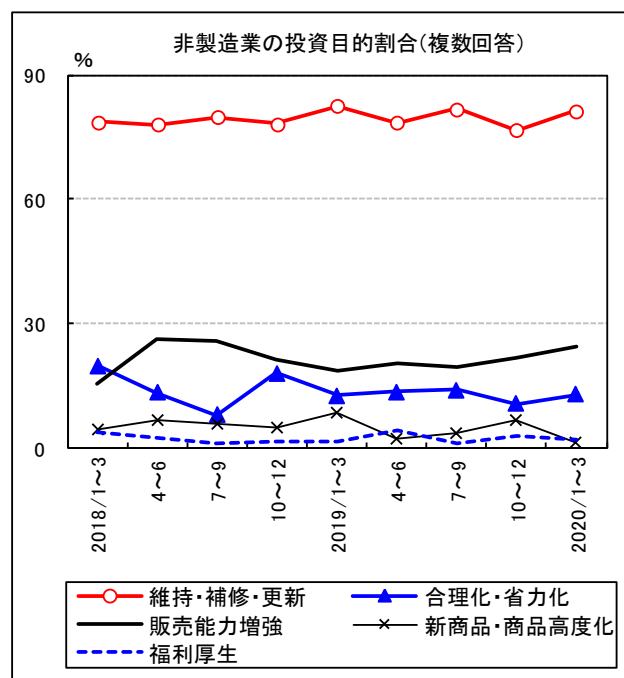
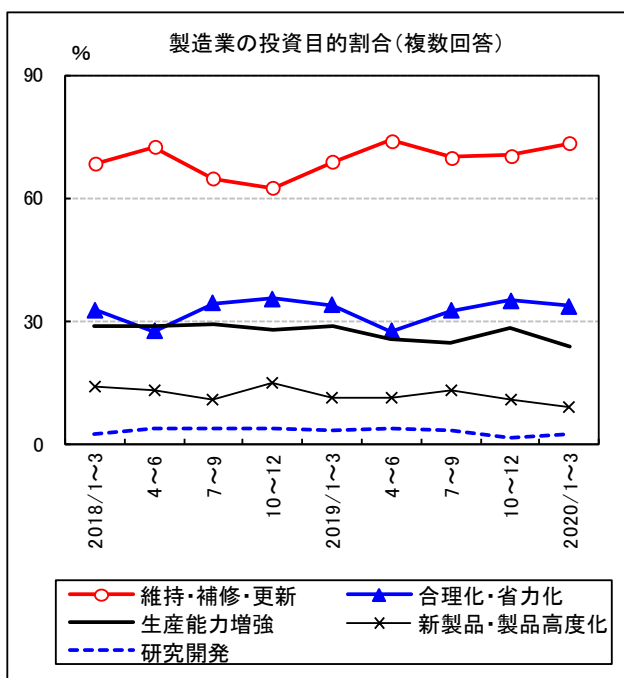
業種	業種別順位(今期)	
	今期 2019/10~12	来期 2020/1~3
卸売業	3	3
運輸業	3	3
建設業	2	2
サービス	▲2	▲8
小売業	▲20	▲13

# 10. 業種別の業況判断DI値

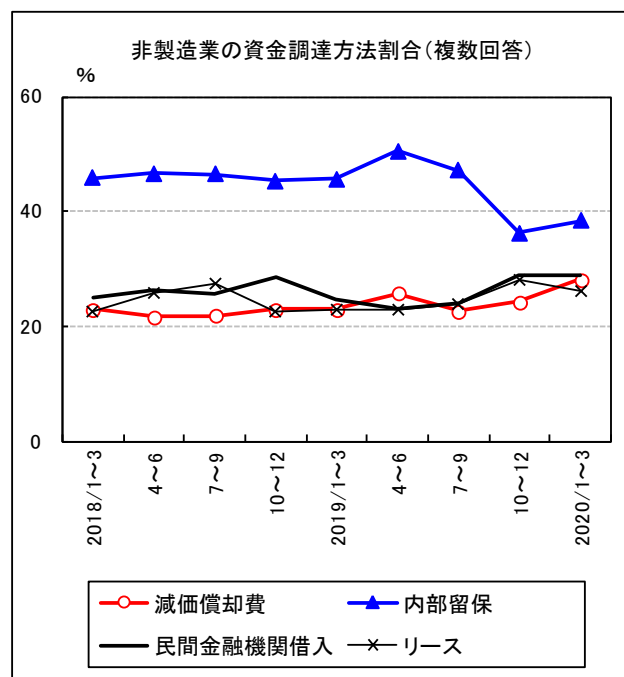
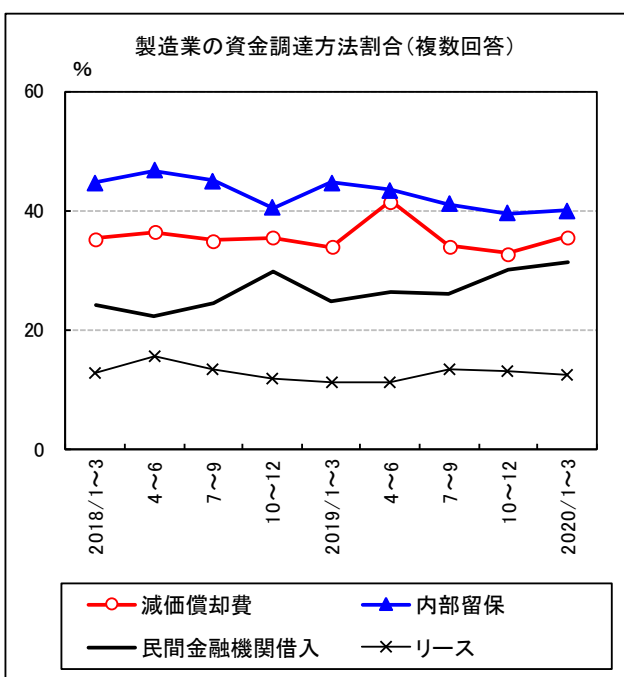


<資料編>

■投資目的割合

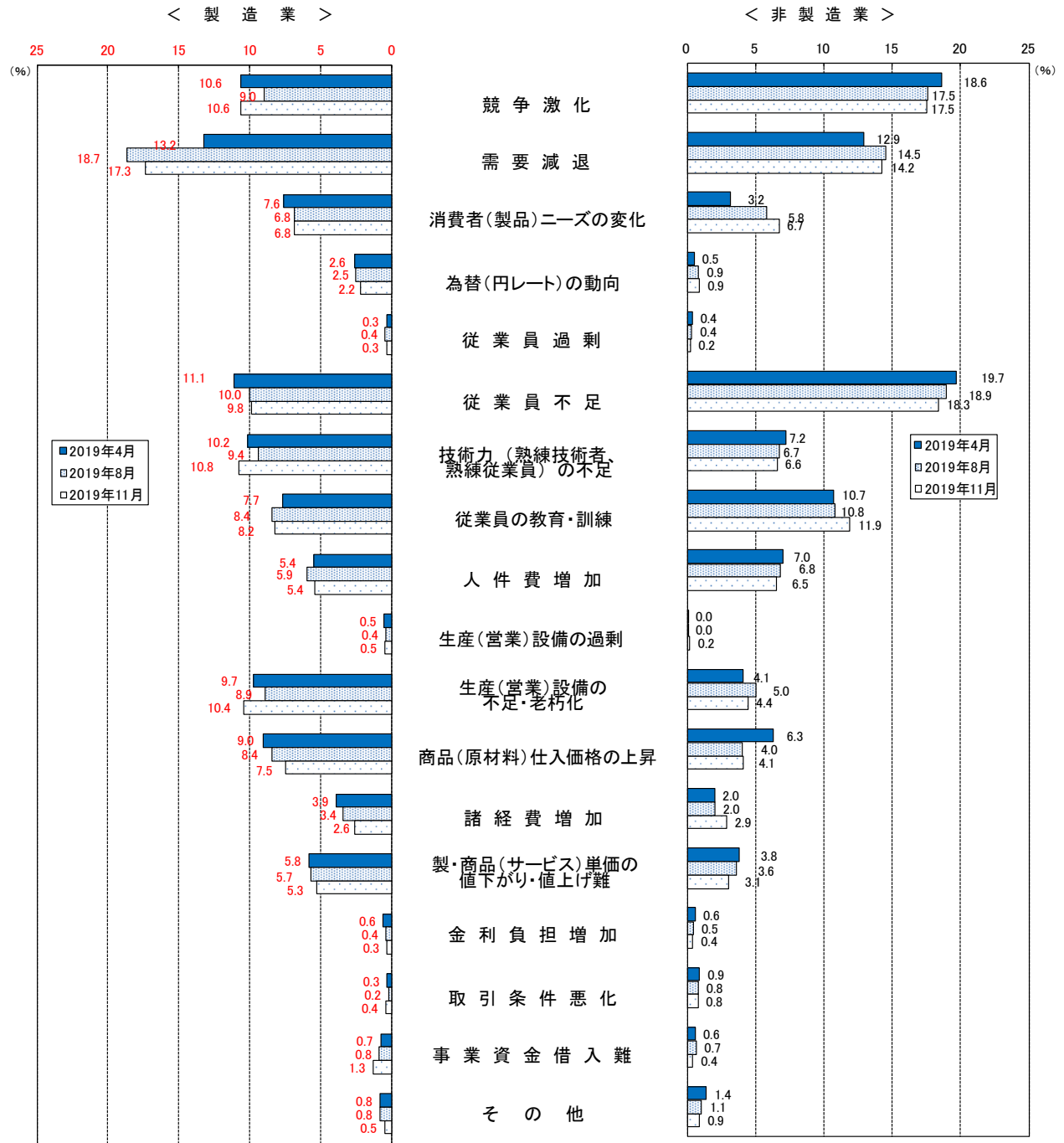


■資金調達方法



# ■経営上の問題点

経営上の問題点（複数回答）



(注)この調査項目については、回答企業に経営上の問題点として重要度の高い順に3つ以内選んでもらい、1位となった問題点には3点、2位には2点、3位には1点を与え、総得点に占める比率を算出した。



## 業況判断DI値

(前年比)

年月 業種	全体			大企業			中小企業		
	前期	今期	来期	前期	今期	来期	前期	今期	来期
	実績	見込み	見通し	実績	見込み	見通し	実績	見込み	見通し
	2019/7~9	2019/10~12	2020/1~3	2019/7~9	2019/10~12	2020/1~3	2019/7~9	2019/10~12	2020/1~3
製造業	▲21	▲22	▲18	▲11	▲9	▲2	▲23	▲24	▲20
飲・食料品	0	▲3	▲3	▲9	0	9	3	▲3	▲7
繊維品	▲44	▲33	▲28	0	0	0	▲44	▲33	▲28
木材・木製品	▲58	▲58	▲64	0	0	0	▲58	▲58	▲64
紙・パルプ	▲42	▲42	▲25	▲50	▲25	▲25	▲38	▲50	▲25
化学品	▲11	▲11	▲38	0	0	0	▲13	▲13	▲43
プラスチック	▲21	▲14	▲18	0	0	0	▲25	▲17	▲21
窯業・土石	▲14	▲5	0	0	0	0	▲16	▲5	0
鉄鋼・非鉄	▲33	▲13	▲4	0	17	33	▲44	▲24	▲18
金属製品	▲14	▲17	▲11	▲25	▲25	▲25	▲13	▲16	▲9
一般機械	▲21	▲26	▲29	▲40	▲40	▲40	▲18	▲24	▲27
電気機械	▲40	▲45	▲26	20	0	20	▲49	▲52	▲33
輸送用機械	▲23	▲31	▲20	▲33	▲17	▲17	▲21	▲35	▲21
精密機械	▲4	▲4	0	0	0	0	▲6	▲6	0
その他	▲3	▲21	▲21	50	▲50	0	▲7	▲19	▲22
非製造業	▲10	▲15	▲18	▲9	▲23	▲24	▲11	▲11	▲15
建設	▲6	▲1	▲7	25	25	▲25	▲7	▲2	▲6
卸売	▲14	▲20	▲20	▲18	▲27	▲36	▲13	▲18	▲15
小売	▲5	▲30	▲26	▲6	▲33	▲28	0	▲16	▲21
運輸	▲16	▲3	▲13	0	17	0	▲19	▲7	▲15
サービス	▲11	▲18	▲22	▲14	▲20	▲18	▲9	▲16	▲24

## 生産・売上DI値

(前年比)

年月 業種	全体			大企業			中小企業		
	前期	今期	来期	前期	今期	来期	前期	今期	来期
	実績	見込み	見通し	実績	見込み	見通し	実績	見込み	見通し
	2019/7~9	2019/10~12	2020/1~3	2019/7~9	2019/10~12	2020/1~3	2019/7~9	2019/10~12	2020/1~3
製造業	▲14	▲9	▲8	▲16	▲7	9	▲13	▲9	▲11
飲・食料品	15	38	33	▲18	18	9	28	45	41
繊維品	▲28	▲11	▲11	0	0	0	▲28	▲11	▲11
木材・木製品	▲42	▲36	▲55	0	0	0	▲42	▲36	▲55
紙・パルプ	25	▲25	▲33	0	▲25	▲25	38	▲25	▲38
化学品	▲11	▲11	▲22	▲100	0	0	0	▲13	▲25
プラスチック	▲21	▲14	▲4	0	0	25	▲25	▲17	▲9
窯業・土石	▲24	10	0	0	0	50	▲26	11	▲5
鉄鋼・非鉄	▲25	0	4	▲33	0	50	▲22	0	▲12
金属製品	▲14	▲22	▲22	0	▲25	0	▲16	▲22	▲25
一般機械	▲24	▲13	▲18	▲80	▲60	▲20	▲15	▲6	▲18
電気機械	▲34	▲34	▲13	0	0	20	▲39	▲39	▲18
輸送用機械	▲9	▲14	▲14	0	0	▲17	▲10	▲17	▲14
精密機械	4	0	4	0	0	17	6	0	0
その他	▲3	▲10	▲10	0	▲50	0	▲4	▲7	▲11
非製造業	▲2	▲10	▲7	0	▲18	▲11	▲3	▲6	▲6
建設	3	8	5	20	0	0	2	8	5
卸売	▲3	▲20	▲3	▲14	▲18	5	0	▲20	▲5
小売	6	▲32	▲24	4	▲36	▲26	11	▲16	▲16
運輸	▲3	6	1	42	50	33	▲12	▲3	▲5
サービス	▲9	▲11	▲13	▲12	▲12	▲8	▲8	▲11	▲17

経常利益DI値

業種	年月	前年比増減			水準(黒字、赤字)		
		前期	今期	来期	前期	今期	来期
		実績	見込み	見通し	実績	見込み	見通し
		2019/7~9	2019/10~12	2020/1~3	2019/7~9	2019/10~12	2020/1~3
製造業		▲15	▲12	▲9	7	17	19
大企業		2	▲4	9	13	16	29
中小企業		▲18	▲14	▲13	7	17	17
飲・食料品		18	18	28	20	33	30
繊維品		▲28	▲17	▲22	0	11	17
木材・木製品		▲42	▲25	▲55	▲25	8	▲17
紙・パルプ		▲8	▲8	▲8	42	58	42
化学品		11	22	▲11	44	11	22
プラスチック		▲14	▲29	▲11	11	21	11
窯業・土石		▲29	▲10	▲10	▲5	10	24
鉄鋼・非鉄		▲42	▲13	9	▲13	17	29
金属製品		▲25	▲22	▲17	8	19	19
一般機械		▲13	▲23	▲24	13	13	8
電気機械		▲34	▲32	▲26	▲8	▲11	▲3
輸送用機械		▲9	6	0	▲3	17	29
精密機械		0	▲4	▲8	38	33	38
その他		▲4	▲18	▲7	4	7	14
非製造業		▲3	▲12	▲9	19	21	20
大企業		3	▲19	▲10	27	21	25
中小企業		▲6	▲8	▲9	15	20	17
建設		▲6	▲10	▲6	20	25	20
卸売		▲4	▲6	▲5	12	16	13
小売		3	▲36	▲21	32	17	29
運輸		▲7	3	0	18	29	28
サービス		▲4	▲9	▲12	15	19	14

仕入・販売価格DI値

業種	年月	仕入価格(前年比)			販売価格(前年比)		
		前期	今期	来期	前期	今期	来期
		実績	見込み	見通し	実績	見込み	見通し
		2019/7~9	2019/10~12	2020/1~3	2019/7~9	2019/10~12	2020/1~3
製造業		33	33	29	7	9	7
大企業		33	35	31	20	20	20
中小企業		34	33	29	5	7	5
飲・食料品		45	53	53	28	35	40
繊維品		33	39	33	6	11	6
木材・木製品		0	8	0	0	▲8	▲27
紙・パルプ		42	50	50	33	33	33
化学品		11	0	11	11	0	11
プラスチック		21	25	22	11	18	11
窯業・土石		52	62	67	33	33	33
鉄鋼・非鉄		0	▲17	▲17	▲8	▲9	▲4
金属製品		50	42	31	▲6	▲6	▲9
一般機械		47	41	37	▲5	▲8	▲8
電気機械		19	19	14	5	8	5
輸送用機械		40	31	29	3	6	3
精密機械		25	21	21	4	▲4	0
その他		38	48	31	3	10	0
非製造業		30	34	31	10	10	8
大企業		28	25	25	15	8	12
中小企業		31	38	33	8	11	6
建設		45	42	39	13	16	5
卸売		37	34	26	10	10	12
小売		20	17	23	12	▲8	▲1
運輸		23	46	40	22	29	22
サービス		25	31	28	1	8	6

## 製・商品在庫DI値

年 月 業 種	前年比増減 (前年比)			適正水準比		
	前 期	今 期	来 期	前 期	今 期	来 期
	実 績	見込み	見通し	実 績	見込み	見通し
	2019/7~9	2019/10~12	2020/1~3	2019/7~9	2019/10~12	2020/1~3
製 造 業	3	3	▲ 2	19	12	5
大企業	11	9	0	27	23	18
中小企業	2	1	▲ 2	17	11	3
飲・食料品	8	13	10	15	5	0
織 維 品	6	6	▲ 6	39	28	6
木材・木製品	▲ 8	0	▲ 18	25	17	8
紙・パルプ	8	0	8	25	17	17
化 学 品	▲ 11	▲ 11	▲ 11	0	0	0
プラスチック	▲ 4	▲ 11	▲ 7	25	21	7
窯業・土石	▲ 29	▲ 10	▲ 19	▲ 24	▲ 14	▲ 10
鉄鋼・非鉄	33	22	▲ 13	29	25	4
金属製品	▲ 11	▲ 14	▲ 9	20	17	17
一般機械	21	13	13	24	13	3
電気機械	▲ 3	▲ 5	▲ 16	14	5	▲ 3
輸送用機械	9	6	11	24	12	9
精密機械	4	0	4	21	17	13
そ の 他	4	14	4	21	14	7
非 製 造 業	0	▲ 5	▲ 10	19	17	11
大企業	▲ 1	▲ 5	▲ 7	9	13	8
中小企業	1	▲ 4	▲ 14	30	21	15
卸 売	0	▲ 3	▲ 13	23	15	9
小 売	0	▲ 6	▲ 7	16	20	14

## 設 備 稼 働 率・設 備 判 断 DI 値

年 月 業 種	稼働率 (前年比)			生産・営業設備判断 (適正水準比)		
	前 期	今 期	来 期	前 期	今 期	来 期
	実 績	見込み	見通し	実 績	見込み	見通し
	2019/7~9	2019/10~12	2020/1~3	2019/7~9	2019/10~12	2020/1~3
製 造 業	▲ 8	▲ 8	▲ 8	3	2	1
大企業	▲ 9	▲ 11	▲ 4	9	13	5
中小企業	▲ 8	▲ 8	▲ 9	1	0	1
飲・食料品	18	25	18	▲ 23	▲ 20	▲ 23
織 維 品	▲ 12	▲ 12	▲ 6	▲ 6	▲ 6	▲ 6
木材・木製品	▲ 42	▲ 17	▲ 36	25	17	17
紙・パルプ	0	▲ 8	0	0	▲ 8	0
化 学 品	11	11	0	11	0	0
プラスチック	▲ 25	▲ 14	▲ 18	21	21	18
窯業・土石	▲ 19	0	▲ 14	10	10	19
鉄鋼・非鉄	13	13	9	▲ 8	▲ 13	▲ 13
金属製品	▲ 14	▲ 19	▲ 14	8	11	0
一般機械	▲ 16	▲ 15	▲ 8	▲ 8	▲ 8	0
電気機械	▲ 37	▲ 37	▲ 26	18	21	16
輸送用機械	▲ 3	▲ 11	▲ 9	0	15	15
精密機械	8	4	4	0	▲ 4	▲ 4
そ の 他	7	▲ 17	▲ 14	7	▲ 14	▲ 10
非 製 造 業	▲ 1	▲ 1	▲ 2	▲ 4	▲ 6	▲ 4
大企業	1	1	▲ 2	▲ 6	▲ 8	▲ 4
中小企業	▲ 2	▲ 1	▲ 2	▲ 3	▲ 5	▲ 4
建 設	3	4	2	▲ 6	▲ 9	▲ 9
卸 売	▲ 1	0	0	▲ 1	▲ 2	1
小 売	1	▲ 2	▲ 5	▲ 3	▲ 2	▲ 5
運 輸	▲ 6	▲ 3	▲ 3	▲ 11	▲ 7	3
サ ー ビ ス	▲ 1	▲ 2	▲ 4	▲ 2	▲ 9	▲ 7

設備投資DI値

年月 業種	実施企業割合 (%)			投資額 (前年比)		
	前期	今期	来期	前期	今期	来期
	実績	見込み	見通し	実績	見込み	見通し
	2019/7~9	2019/10~12	2020/1~3	2019/7~9	2019/10~12	2020/1~3
製造業	65	64	61	25	20	20
大企業	94	96	93	2	13	10
中小企業	59	57	54	33	23	24
飲・食料品	83	88	82	16	24	30
繊維品	47	23	43	17	0	50
木材・木製品	18	30	20	▲ 50	33	100
紙・パルプ	67	56	67	50	20	33
化学品	63	75	57	▲ 20	0	0
プラスチック	58	42	33	21	25	17
窯業・土石	80	81	88	25	23	14
鉄鋼・非鉄	79	78	63	47	0	8
金属製品	71	68	68	55	37	26
一般機械	68	70	68	16	33	0
電気機械	52	49	42	14	23	9
輸送用機械	72	79	73	14	26	16
精密機械	68	64	68	27	▲ 15	21
その他	59	57	53	33	9	20
非製造業	59	54	49	43	43	36
大企業	63	62	60	34	41	35
中小企業	57	50	43	48	44	37
建設	51	38	33	43	65	28
卸売	55	51	39	55	67	63
小売	67	61	63	45	22	30
運輸	79	73	69	22	12	19
サービス	51	52	45	49	55	45

雇用人員DI値

年月 業種	前年比増減			適正水準比		
	前期	今期	来期	前期	今期	来期
	実績	見込み	見通し	実績	見込み	見通し
	2019/7~9	2019/10~12	2020/1~3	2019/7~9	2019/10~12	2020/1~3
製造業	9	10	6	▲ 14	▲ 17	▲ 16
大企業	22	28	24	▲ 16	▲ 24	▲ 18
中小企業	7	7	3	▲ 13	▲ 15	▲ 16
飲・食料品	18	13	13	▲ 33	▲ 48	▲ 35
繊維品	▲ 6	11	▲ 6	▲ 6	0	6
木材・木製品	17	0	▲ 9	8	0	0
紙・パルプ	8	▲ 8	▲ 8	▲ 8	▲ 25	▲ 8
化学品	22	11	11	▲ 11	▲ 11	▲ 11
プラスチック	14	18	18	4	▲ 4	▲ 7
窯業・土石	24	19	14	▲ 43	▲ 48	▲ 52
鉄鋼・非鉄	13	13	9	▲ 17	▲ 25	▲ 21
金属製品	▲ 11	3	3	8	3	▲ 14
一般機械	11	13	5	▲ 26	▲ 18	▲ 21
電気機械	▲ 8	14	5	▲ 5	3	3
輸送用機械	29	12	15	6	▲ 3	▲ 3
精密機械	29	33	25	▲ 25	▲ 29	▲ 29
その他	▲ 17	▲ 24	▲ 24	▲ 31	▲ 24	▲ 17
非製造業	▲ 3	▲ 4	▲ 3	▲ 40	▲ 41	▲ 41
大企業	▲ 8	▲ 7	▲ 6	▲ 47	▲ 45	▲ 43
中小企業	0	▲ 2	▲ 2	▲ 36	▲ 39	▲ 40
建設	5	7	3	▲ 50	▲ 49	▲ 54
卸売	▲ 2	▲ 6	▲ 2	▲ 19	▲ 22	▲ 28
小売	▲ 10	▲ 10	▲ 6	▲ 32	▲ 30	▲ 30
運輸	▲ 7	▲ 10	▲ 10	▲ 60	▲ 65	▲ 63
サービス	▲ 1	▲ 3	▲ 4	▲ 41	▲ 43	▲ 35

人 件 費 D I 値

(前年比)

年 月 業 種	全体			大企業			中小企業		
	前 期	今 期	来 期	前 期	今 期	来 期	前 期	今 期	来 期
	実 績	見込み	見通し	実 績	見込み	見通し	実 績	見込み	見通し
	2019/7~9	2019/10~12	2020/1~3	2019/7~9	2019/10~12	2020/1~3	2019/7~9	2019/10~12	2020/1~3
製 造 業	43	42	41	42	51	55	43	40	38
飲・食料品	65	75	73	64	64	73	66	79	72
織 維 品	38	50	25	0	0	0	38	50	25
木材・木製品	50	33	27	0	0	0	50	33	27
紙・パルプ	46	36	55	33	33	67	50	38	50
化 学 品	56	44	38	100	100	0	50	38	43
プラスチック	46	57	64	75	100	100	42	50	58
窯業・土石	33	38	43	100	100	100	26	32	37
鉄鋼・非鉄	46	52	39	17	50	33	56	53	41
金属製品	19	19	19	0	0	25	22	22	19
一般機械	45	44	42	60	60	60	42	41	39
電気機械	29	29	32	0	20	40	33	30	30
輸送用機械	60	34	37	33	50	50	66	31	35
精密機械	54	54	46	50	50	50	56	56	44
そ の 他	24	17	21	0	0	0	26	19	22
非 製 造 業	39	41	37	37	39	34	40	41	38
建 設	44	45	41	20	0	20	45	47	42
卸 売	31	34	28	18	27	9	35	36	34
小 売	31	33	30	32	31	32	26	42	21
運 輸	53	56	53	92	100	75	45	47	48
サ ー ビ ス	41	39	37	41	45	39	40	36	36

資 金 繰 り D I 値

(前年比)

年 月 業 種	全体			大企業			中小企業		
	前 期	今 期	来 期	前 期	今 期	来 期	前 期	今 期	来 期
	実 績	見込み	見通し	実 績	見込み	見通し	実 績	見込み	見通し
	2019/7~9	2019/10~12	2020/1~3	2019/7~9	2019/10~12	2020/1~3	2019/7~9	2019/10~12	2020/1~3
製 造 業	▲ 8	▲ 8	▲ 5	0	▲ 2	2	▲ 9	▲ 10	▲ 6
飲・食料品	10	3	15	▲ 9	▲ 18	0	17	10	21
織 維 品	▲ 17	▲ 11	▲ 6	0	0	0	▲ 17	▲ 11	▲ 6
木材・木製品	▲ 33	▲ 42	▲ 36	0	0	0	▲ 33	▲ 42	▲ 36
紙・パルプ	▲ 8	▲ 8	0	0	0	0	▲ 13	▲ 13	0
化 学 品	0	0	0	0	0	0	0	0	0
プラスチック	▲ 4	▲ 7	▲ 4	25	25	25	▲ 9	▲ 13	▲ 9
窯業・土石	▲ 10	▲ 10	▲ 5	50	50	0	▲ 16	▲ 16	▲ 5
鉄鋼・非鉄	4	13	17	50	50	50	▲ 11	0	6
金属製品	▲ 6	0	3	▲ 25	▲ 25	0	▲ 3	3	3
一般機械	▲ 16	▲ 13	▲ 18	▲ 20	▲ 20	▲ 20	▲ 15	▲ 12	▲ 18
電気機械	▲ 16	▲ 19	▲ 16	0	0	0	▲ 18	▲ 21	▲ 18
輸送用機械	▲ 9	▲ 12	0	▲ 20	▲ 20	▲ 20	▲ 7	▲ 10	3
精密機械	▲ 13	▲ 17	▲ 4	▲ 33	▲ 33	▲ 17	▲ 6	▲ 12	0
そ の 他	▲ 7	▲ 7	▲ 21	50	50	0	▲ 12	▲ 12	▲ 23
非 製 造 業	0	▲ 3	▲ 3	5	▲ 3	▲ 3	▲ 2	▲ 3	▲ 3
建 設	7	2	2	40	40	20	5	0	1
卸 売	▲ 4	3	3	▲ 9	9	0	▲ 3	1	4
小 売	▲ 3	▲ 20	▲ 13	2	▲ 18	▲ 12	▲ 21	▲ 26	▲ 16
運 輸	▲ 3	3	3	25	25	25	▲ 8	▲ 2	▲ 2
サ ー ビ ス	1	▲ 2	▲ 8	8	2	▲ 2	▲ 2	▲ 4	▲ 11